



シカモア日本語教室 もみじ組 名前

しゅくだい ひょう

宿題 たしかめ表

令和8年 4月3日～4月9日

おうちの人のサイン	今週の宿題 I	
S	1	★毎日・音読「春風をたどって」p～34 漢字カード
S	2	★毎日・今週の二つの出来事
S	3	★毎日・漢字学習ノート
S	4	★毎日・漢字テスト勉強
S	5	(1) 教科書じゅ業プリントI「どきん」
S	6	(2) 教科書ふく習プリントI「どきん」
S	7	(3) 教科書予習プリントI「春風をたどって」
S	8	(4) (言葉調べと) 文作り (言葉調べは4月25日から始まります)
S	9	(5) ことわざ調べ
S	10	(6) 部首プリントI
S	11	(7) かし組の漢字のふく習
V	12	(8) 音読ビデオ「春風をたどって」さいしょから3分間読む。
M	13	4月のカレンダー作り 仕上げた後、写真をとって、4月10日までに ikeda@sycamorenin.com に送ってください。
	14	今月の歌「春が来た」

* SはGoogle Classroomのスライドにアップロードする。Vはビデオ、Mはメール。

音読カード きのうより上手に読めたかな よくできた ◎ できた ○ もう少し △



読む	め	あ	て	金	土	日	月	火	水	木
①	しせい	正しく								
②	大きな	声ではっきりと								
③	点や丸で	区切ってゆっくりと								
④	正しく	まちがえないで								
⑤	ないよう	がわかる								
おうちの人のサイン										

今週の二つの出来事

名前

①今週に起こった二つの出来事を書きます。

②「はじめ」「中」「終わり」の文章の組み立てを考えながら書きましょう。

終わり	中	はじめ	
			令和 年 月 日 曜日

終わり	中	はじめ	
			令和 年 月 日 曜日



かんじテストもんだい

- ★ ①読みを書く。②かんじをなぞる。③中心に気をつけて、四角の中に入れていないを書く。

(1) 詩

(2) 言葉

(3) 学習

(4) 着目

(5) 登場

(6) 人物

(7) 気持ち

(8) 白一色



じゆぎようプリント「どきん」

どきん

谷川 俊太郎
たにかわ しゅんたろう

さわってみようかなあ ^㉞ つるつる

おしてみようかなあ ゆらゆら

もすこしおそうかなあ ぐらぐら

もいちどおそうかなあ がらがら

たおれちゃったよなあ えへへ

いんりよくかんじるねえ みしみし

ちきゅうはまわってるう ぐいぐい

かぜもふいてるよお そよそよ

あるきはじめるかあ ひたひた

だれかがふりむいた！ どきん



● 「どきん」の詩を読んで答えましょう。

(1) ^㉞ **なあ**のように、言葉の終わりをのばしているところが、ほかにもあります。□□に書きましょう。

(7×4)

□	□	□	□
□	□	□	□

(2) 次の①～④に合う言葉を□の中からえらんで書きましょう。

(8×4)

- ① たおれてしまった音
 - ② すべるようなかんじ
 - ③ 大きくゆれている
 - ④ 小さくゆれている
- つるつる ゆらゆら ぐらぐら がらがら

(3) 六行目～十行目の中から、「つるつる」のようになりかえしている言葉をさがして書きましょう。

(4×8)

()	()	()	()
()	()	()	()

(4) 十行目の「どきん」は、どんな気もちを表していますか。次の中から一つえらびましょう。

(8)

- () () うれしい
- () () 悲しい
- () () びっくりした



「どきん」

谷川 俊太郎



さわってみようかなあ つるつる
 おしてみようかなあ ゆらゆら
 もすこしおそうかなあ ぐらぐら
 もいちどおそうかなあ ながら
 たおれちゃったよなあ えへへ
 いんりよくかんじるねえ みしみし
 ちきゅうはまわってるう ぐいぐい
 かぜもふいてるよお そよそよ
 あるきはじめるかあ ひたひた
 だれかがふりむいたー どきん

○上の詩を読んで、答えましょう。

1. 「ゆらゆら」とおなじように、ものがゆれているようすをあらわしている言葉をかきましよう。

2. 「たおれちゃったよなあ えへへ」から、どのようなすがわかりますか。

ア) (じやまをされて、がっかり

イ) (思い通りにならなくて、おこる

ウ) (しっぱいして、てれわらい

3. 「だれかがふりむいた!」はどのように音読すればいいでしょう。

ア) (声を弱めて読む。

イ) (声を強めて読む。

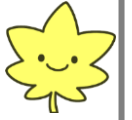
ウ) (声のちようしをかえないで読む。

4. さいごの「どきん」は、どんな気もちをあらわしていますか。

ア) (びつくり

イ) (ふしぎ

ウ) (かなしい



教科書 よ習プリントー 「春風をたどって」

1. この話にでてくるのは、だれですか？

2. ルウのたから物は何ですか？

3. ノノンはどうなりますか？

4. さわやかな花のにおりとは、どんなにおいだと思いますか？

5. ルウはどうして一人で花ばたけにいたことと思いますか？





言葉調べと文作り

★ 次の言葉の意味を国語辞典で調べます。言葉の意味が二つ以上ある場合は、教科書に一番合った意味をえらんで書きます。

★★ 調べた言葉から三つをえらんで、文を作ります。(しゅ語とじゅつ語のそろった文を作ります。)

5	4	3	2	1
入リ口からおくまでのき よりが長い	深い(しげみ) おっとり答えます。 心やからだのがのんびりと おちついていようす。	体の動きがすばやいこ と。 みがるに地上におりて	山・野原・川・海など、 自ぜんを中心としたなが め。 すばらしいけしき	春風をたどって(たどる) あるものをものとめて、 後をついていくこと。

Blank writing area with vertical lines and circles for text entry.

★次の二つのことわざの意味を調べて書きましょう。

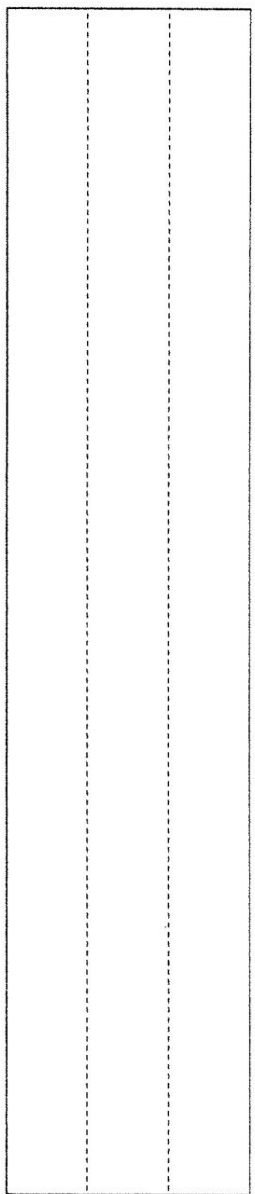
名前

石の上にも三年

冷たい石の上でも、三年もすりつぶしていれば、
あなたにまってくる。がまん強くしんぼうすれば、かな
らず成功することのたとえ。



食わず嫌い



部首(ぶしゅ)ー



★次の漢字の部首をハイライトした後、
部首の名前を書きましよう。

⑦ 持 (⑥ 物 (⑤ 登 (④ 着 (③ 習 (② 葉 (① 詩 (

★★次の部首のつく漢字を書きましよう。

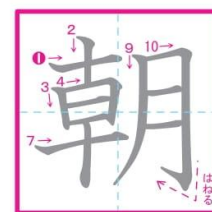
⑤	④	③	②	① ん べん
<input type="text"/>	<input type="text"/>	<input type="text"/>	<input type="text"/>	<input type="text"/>

教科書の百四十八
からを見ましよう。





かし組のかん字のふくしゅう

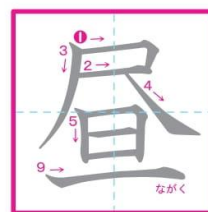


あさ
ちよう

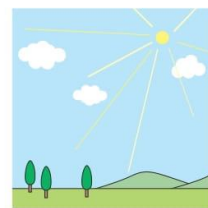


朝	朝
	朝
	朝

○「朝」のつくことばをかきましょう。
「朝日・朝ごはん・朝夕・朝やけ」

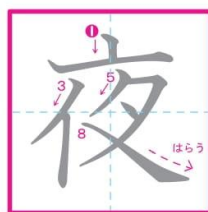


ひる
ちゆう



昼	昼
	昼
	昼

○「昼」のつくことばをかきましょう。
「昼ね・昼ま・お昼・昼下がり」



よ
や
よる



夜	夜
	夜
	夜

○「夜」のつくことばをかきましょう。
「夜中・前夜・夜空・あすの夜」