



シカモア日本語教室 もみじ組 名前

しゆく

宿題 たしかめ表

令和8年 5月 22日～5月 28日

おうちの人のサイン	今週の宿題 8	
S	1	★毎日・音読「まいごのかぎ」P.80～90 漢字カード②
S	2	★毎日・漢字学習ノート
S	3	★毎日・漢字テスト勉強
S	4	★今週の出来事
S	5	(1) 教科書じゅ業プリント8 「まいごのかぎ」
S	6	(2) 教科書ふく習プリント8 「まいごのかぎ」
S	7	(3) 教科書よ習プリント8 「まいごのかぎ」
S	8	(4) 言葉調べと文作り8
S	9	(5) ことわざ調べ8
S	10	(6) 部首プリント8
S	11	(7) かし組の漢字のふく習 8
V	12	(8) 音読ビデオ「まいごのかぎ」—P.80 から3分間読む
	13	今月の歌「アイアイ」

* Sは Google Classroom のスライドにアップロードする。Vはビデオ、Mはメール。

音読カード きのうより上手に読めたかな よくできた ◎ できた ○ もう少し △



読むめあて	金	土	日	月	火	水	木
① しせい正しく							
② 大きな声ではっきりと							
③ 点や丸で区切ってゆっくりと							
④ 正しくまちがえないで							
⑤ 内ようがわかる							
おうちの人のサイン							

今週の二つの出来事

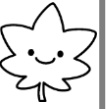
名前

①今週に起こった二つの出来事を書きます。

②「はじめ」「中」「終わり」の文章の組み立てを考えながら書きましょう。

終わり	中	はじめ	
			令和 年 月 日 曜日

終わり	中	はじめ	
			令和 年 月 日 曜日



かんじテストもんだい 8

- ★ ①読みを書く。②かんじをなぞる。③中心に気をつけて、四角の中に入れていないを書く。

(1) 昔話

(2) 世の中

(3) 世界

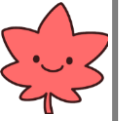
(4) 速さ

(5) 横づな

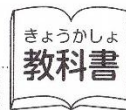
(6) 行こう

(7) 指先

(8) 鉄ぼう



じゅぎょうプリント
「まじりのかぎ」



上

66
ページ

「まいごのかぎ」を読んで、
答えましょう。

(1) りいこが、学校のまわりの絵をかい
て、こうしゃの手前につけ足したも
は何ですか。

(2) それはどうしてでしょう。

(3) りいこが、学校の帰りにしょんぼり
と歩きながら、つぶやいたことばを書
きましょう。

(4) うさぎに悪いことをしたなあ。と思
ったのは、どうしてですか。
あてはまるものに○をしましょう。

- () いっしょに遊べなくなったから
 - () 白い絵の具をぬってけたから
 - () 友だちがくすくすわらったから
- (5) りいこが拾ったかぎについて、わか
ることを書きましょう。

色

大きさ

形

(6) かぎを拾った時、りいこはどんな事
を思いましたか。
二つ○をつけましょう。

- () 「さくらの木の落としたかぎだ。」
- () 「楽しそうなかぎだわ。」
- () 「落とした人が、きつとこまっ
ているにちがいない。」
- () 「どんな人が落としたのかなあ。」

(7) りいこが かぎあなをみつけていく
じゆんに に 1〜4の番号を書きま
しょう。

- バスの時こく表
- 緑色のベンチの手すり
- さくらの木
- あじの ひもの

(8) りいこが緑色のベンチの手すりある
あなにかぎを入れて回すと、ベンチは
何をしましたか。



教科書 よ習プリント「まいごのかぎ」80ページから

1. 「しおのかおり」がしてくると、何に近づいている
と思いますか。

2. リいごはどこに円いあなを見つけましたか。

3. 八十一ページに、「リいごは、悲しくなりました。」とあります。どうして、リいごは悲しくなったのでしょうか。

4. リいごはバスでいて、何を見つけましたか。

5. 八十三ページの四行目で、リいごがほっとしたような、がっかりしたような気持ちになったのは、どうしてですか。

6. バスにのっていたうさぎは、リいごに何を言いたかったと思いますか。

7. このお話の中の、どの場面がすぎですか。(全ての場面から)



言葉調べと文作り 8

★ 次の言葉の意味を国語辞典で調べます。言葉の意味が二つ以上ある場合は、教科書に一番合った意味をえらんで書きます。

★★ 調べた言葉から三つをえらんで、文を作ります。(しゅ語とじゅつ語のそろった文を作ります。)

5	4	3	2	1
きみよう	立ちすくむ	たちまち	いつしか	(しおの)かおり

Blank writing area with vertical lines and circles for text entry.

★次の二つのことわざの意味を調べて書きましょう。

触らぬ神に祟りなし



水心あれば魚心





部首(ぶしゅ) 8

★次の漢字の部首をハイライトした後、
部首の名前を書きましよう。

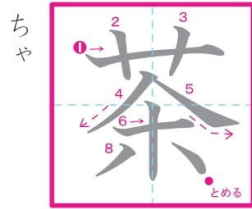
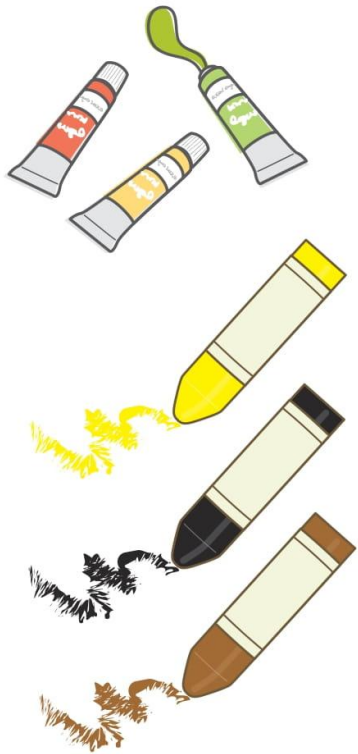
- ⑦ 鉄 ()
- ⑥ 指 ()
- ⑤ 横 ()
- ④ 速 ()
- ③ 界 ()
- ② 世 ()
- ① 昔 ()

★★次の部首のつく漢字を書きましよう。

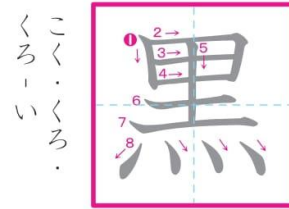
- ⑤ あくび
- ④ はつがしら
- ③ め
- ② しかばね
- ① ほうへん

教科書の百五十ページから見てみましょう。

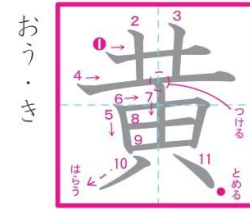




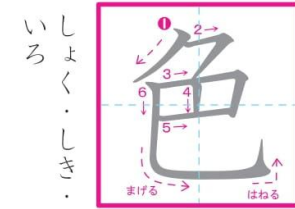
茶	茶
	茶



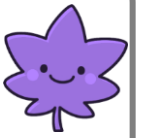
黒	黒
	黒



黄	黄
	黄



色	色
	色



かし組のかん字のふくしゅう 8

「お茶」

「黒いくつ」

「黒目」

「黒ばん」

「黄色」

「色紙」

「三色ペン」

「七色のにじ」

● 「色・黄・黒・茶」のつく
ことばをかきましよう。